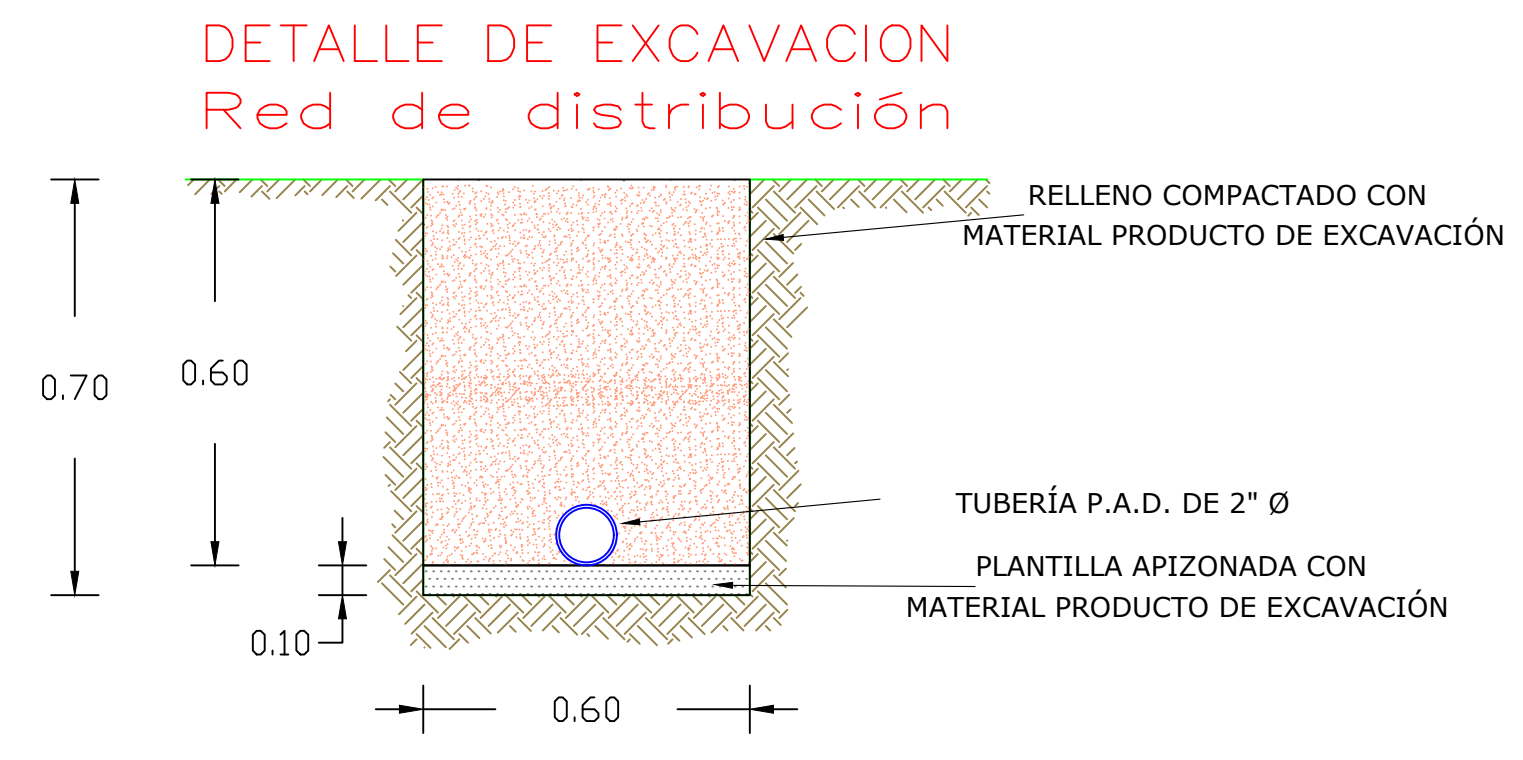
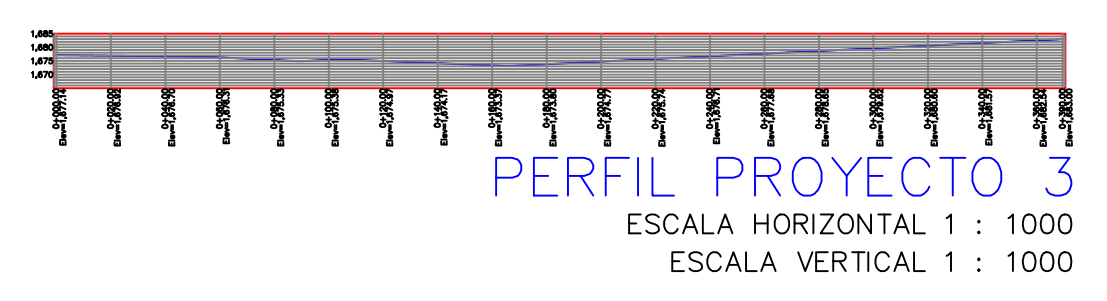
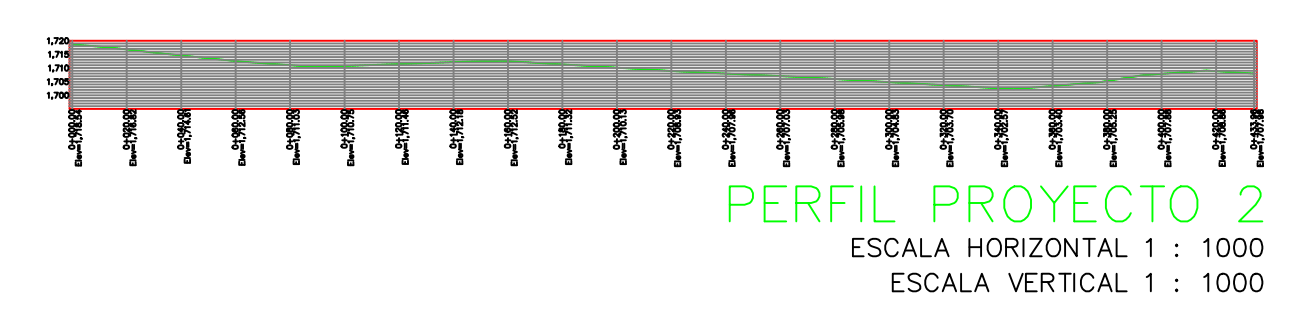
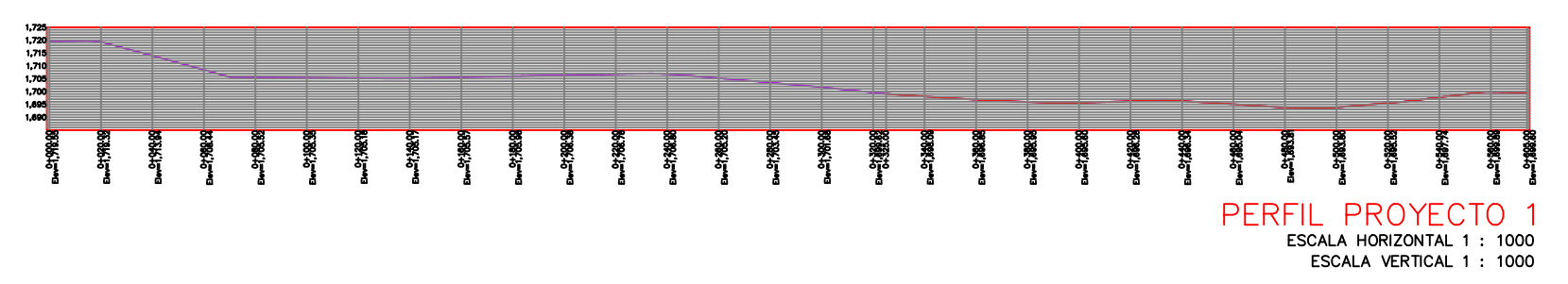
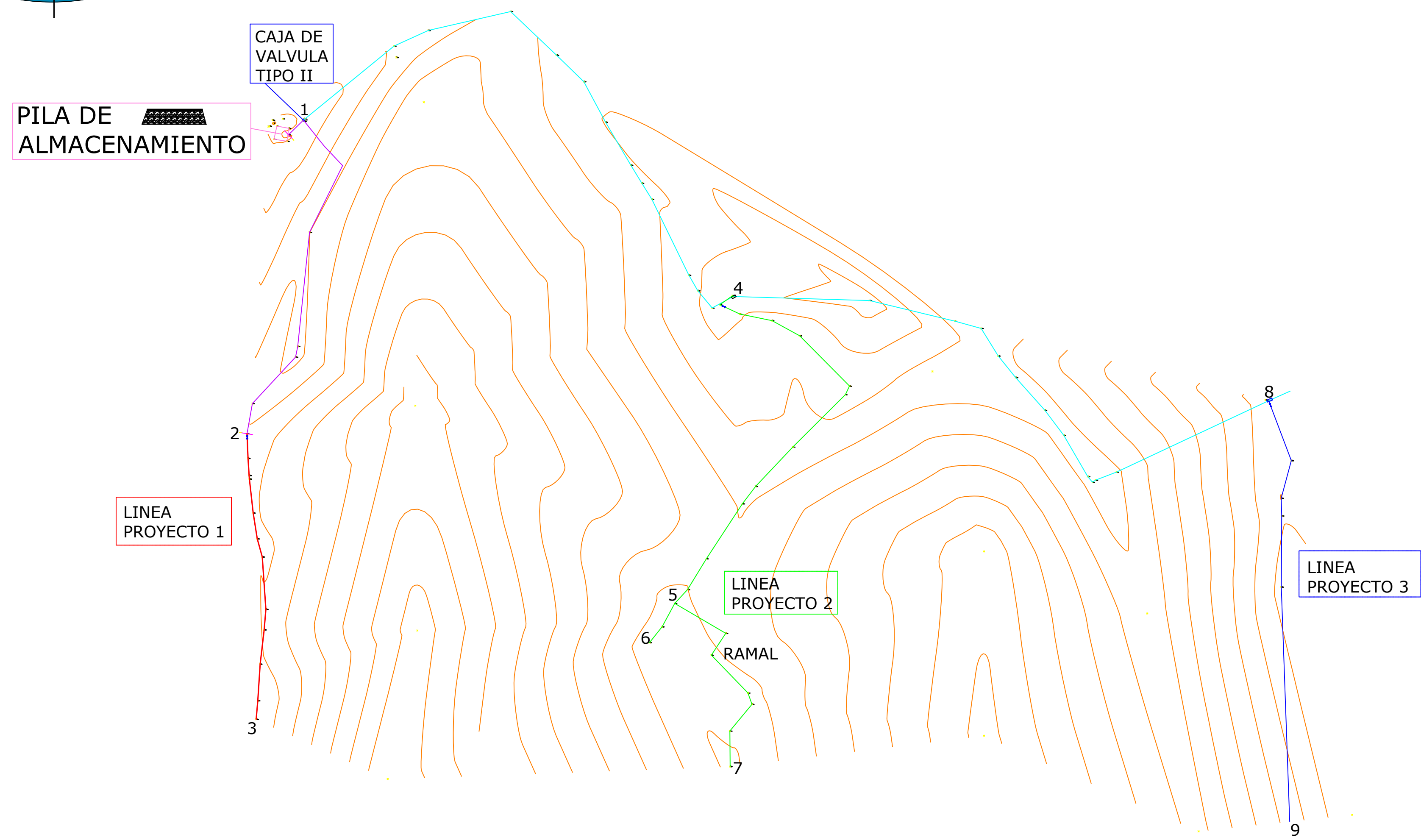
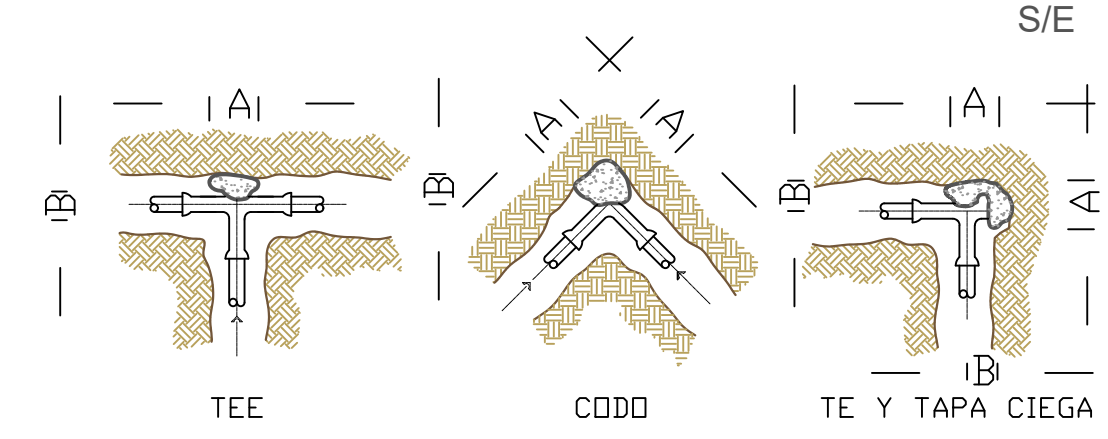


AMPLIACIÓN DEL SISTEMA DE AGUA POTABLE EN SANTA MARIA DEL ORO

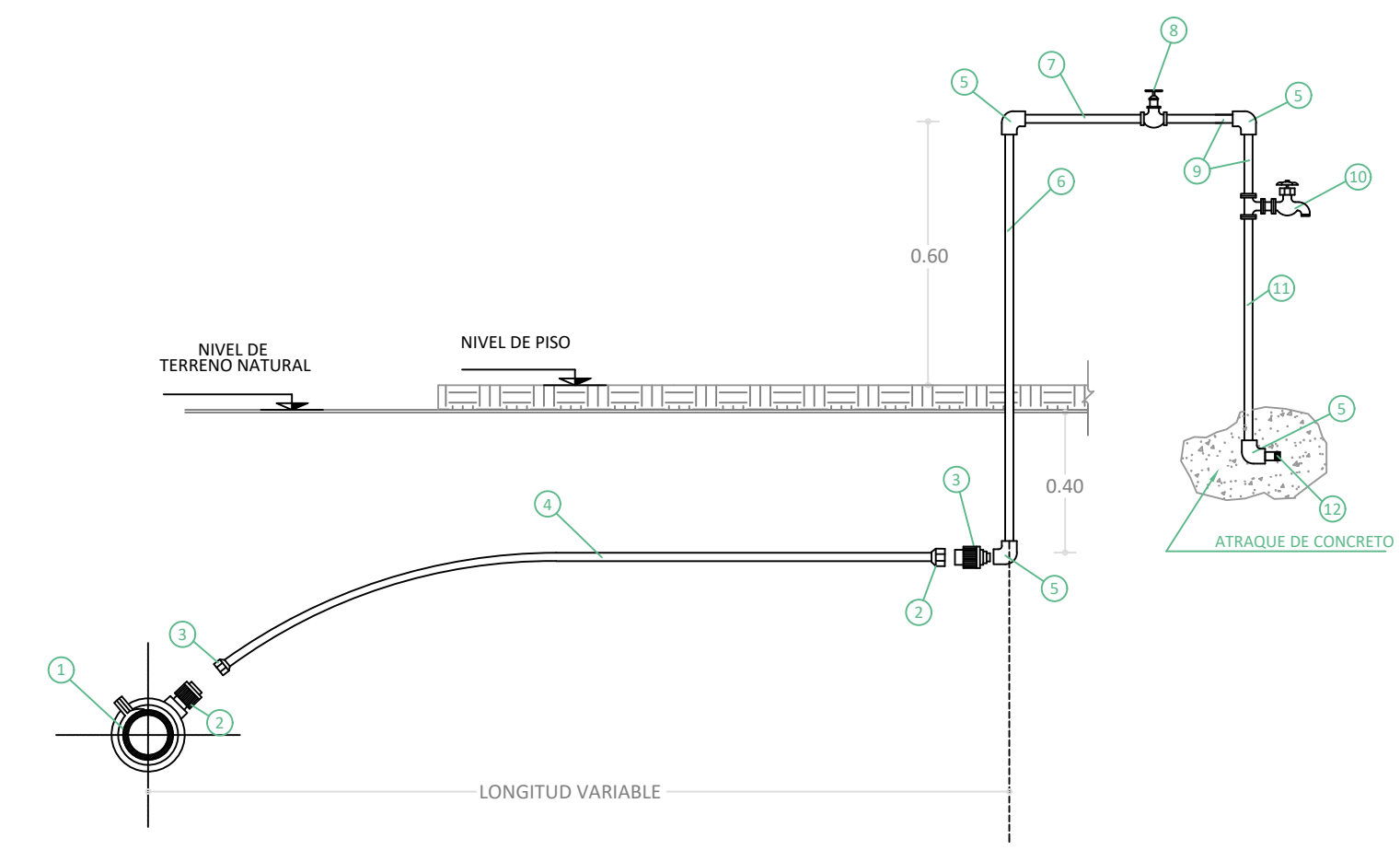


ATRAQUES PARA PIEZAS ESPECIALES



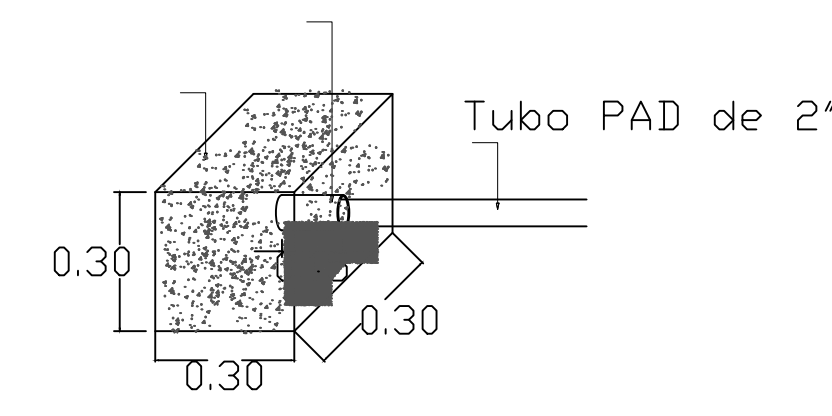
DIMENSIONES PARA ATRAQUES DE CONCRETO					
Ø NOMINAL DE LA PIEZA	ALTURA	LADO "A"	LADO "B"	VOLUMEN	
mm	mm	mm	mm	m³	
51	2	30	30	0.027	
76	3	35	30	0.032	
102	4	35	30	0.032	
152	6	40	30	0.036	
203	8	45	35	0.055	

NOTAS
1.- LAS PIEZAS ESPECIALES DEBERAN ESTAR ALINEADAS Y NIVELADAS ANTES DE COLOCAR LOS ATRAQUES LOS CUALES QUEDARAN PERFECTAMENTE APOYADOS AL FONDO Y PARED DE LA ZANJA
2.- LOS ATRAQUES DEBERAN COLOCARSE EN TODOS LOS CASOS ANTES DE HACER LA PRUEBA HIDROSTATICA DE LAS TUBERIAS
3.- LOS ATRAQUES SE USARAN EXCLUSIVAMENTE PARA TUBERIAS ALIJADAS EN ZANJAS (PRESIONES DE TRABAJO MENORES DE 7kg/cm²)



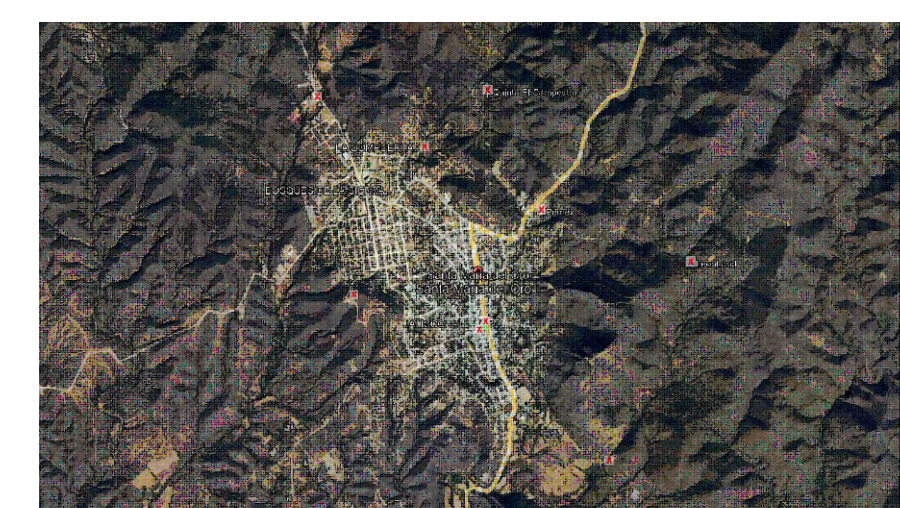
ATRAQUES DE CONCRETO EN TAPONES

Tapón de PAD de 2" embutido 15 cms en atraque S/E
Atraque de concreto de 30x30x30 cms.



MATERIALES PARA TOMA DE 13 mm

1- ABRAZADERA DE 2"Ø (TORTUGA) CON SALIDA A 1/2"Ø	PZA.	1
2- INSERTOR DE 1/2"Ø	PZA.	2
3- ABRAZADERA SIN FIN DE 1/2"Ø	PZA.	2
4- TUBO DE POLIETILENO HDP-RD-9 DE 13 mm.	ML	10
5- CODO DE 90° X13 mm Ø DE ACERO GALVANIZADO	PZA.	4
6- NIPLE DE FO. GO. DE 1/2"Ø X 1 MTO DE LONGITUD	PZA.	1
7- NIPLE DE FO. GO. DE 1/2"Ø X .30 MTO DE LONGITUD	PZA.	1
8- LLAVE DE GLOBO DE BRONCE, ROSCA HEMBRA	PZA.	1
9- NIPLE DE FO. GO. DE 1/2"Ø X .10 MTO DE LONGITUD	PZA.	2
10- LLAVE NARIZ 1/2"Ø	PZA.	1
11- NIPLE DE FO. GO. DE 1/2"Ø X .60 MTO DE LONGITUD	PZA.	1
12- TAPON MACHO	PZA.	1



CROQUIS DE LOCALIZACIÓN

DATOS DE PROYECTO

POBLACION PROYECTADA	1661 hab
DOTACION	150 l/hab/día
APORTACION	120 l/hab/día

GASTOS DE PROYECTO

GASTO MEDIO ANUAL	2.884 lps
GASTO MÁXIMO DIARIO	3.749 lps
GASTO MAXIMO HORARIO	5.811 lps

CANTIDADES DE OBRA



NOTAS:

ACOTACION EN METROS ESC LA QUE SE INDIQUE

GOBIERNO DEL ESTADO DE DURANGO
COMISIÓN DEL AGUA DEL ESTADO DE DURANGO

DIRECTOR GENERAL:
ING. YADIRA GRACIELA NARVAEZ SALAS

OBRA:
AMPLIACIÓN DEL SISTEMA DE AGUA POTABLE

LOCALIDAD: SANTA MARIA DEL ORO
MUNICIPIO: EL ORO

REVISÓ: ING. MARITZA ISABEL AMADOR VÁZQUEZ JEFE DPTO. DE ESTUDIOS Y PROYECTOS	APROBÓ: ING. RUBÉN DARIÓ GUTIÉRREZ HERRERA SUBDIRECTOR TÉCNICO	PLANO: 1/1	FECHA: ABR/26
---	--	---------------	------------------